



## LA FORÇA D'UN TERRITORI



VESCOMTAT DE CABRERA

**A**l voltant de l'any 1000 tenen lloc una sèrie d'importants canvis polítics, socials i econòmics. Són certes les profecies? El món arriba a la seva fi?

En realitat sí, un determinat món exhala el seu darrer alè... Però en comença un altre: el món feudal.

S'inicia una nova època on el poder polític s'atomitza, on predomina la força militar exercida pels senyors feudals, on la llei que jutja al poble és exercida pels poders senyorials i on la petita pagesia, sovint, ha d'entregar les seves propietats a aquests nous poders i jurar-los obediència.

Així es construeixen les senyories feudals. Els inicis del vescomtat de Cabrera es situen en aquest context ●

# LA NOSTRA HISTÒRIA

Els inicis del vescomtat de Cabrera se situen a l'època feudal i més concretament al segle XI amb la unió d'Ermessenda de Montsoriu i Guerau de Cabrera. Ells no ho sabien, però aquesta incipient senyoria de la corona catalanoaragonesa passarà a la història assolint una simbiosi de més de 500 anys entre nissaga i territori. Durant aquest període hi intervenen tres personatges clau com Marquesa de Cabrera, Bernat II, Timbor de Fenollet o Bernat IV. Uns anys destacats per guerres, conspiracions, diplomàcia, dones influents i estratègies nupcials d'una de les cases nobles més singulars, potents i influents de la Catalunya medieval.

**Voleu conèixer els seus personatges i com han influït a la nostra història?**



# POBLACIONS



Anglès



Arbúcies



Blanes



Breda



Hostalric



Llobret de Mar



Osor



Riells i Viabrea



Riudarenes



Sant Feliu de Butxalleu



Sils



Vidreres

El vescomtat de Cabrera s'estenia des de les boscoses muntanyes del Montseny, les Guilleries i el Collsacabra fins al mar Mediterrani. Amb el centre situat a l'actual comarca de la Selva també comprenia part les comarques d'Osona, Vallès Oriental i Maresme. Durant el període de màxima esplendor arribarà a part de la Garrotxa i a l'illa de Sicília. La comarca de la Selva, nucli principal dels dominis vescomtals, reuneix un nombrós i espectacular patrimoni arquitectònic.





## RUTA MILITAR

### LA GUERRA I LA POLÍTICA

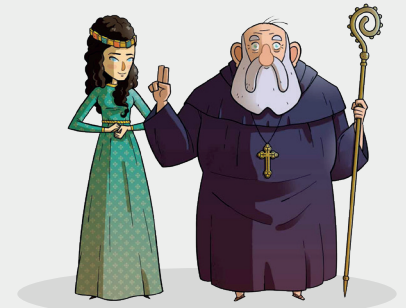
Els vescomtes de Cabrera asseguraven la defensa i el control del seu territori a través d'una xarxa de castells i cases fortes, que eren les seus del poder polític i militar de la noblesa medieval. Avui dia encara podem admirar aquest sistema defensiu en diferents indrets de la ruta.



## RUTA RELIGIOSA

### LA DIMENSIÓ ESPIRITUAL

En l'àmbit de la fe, el vescomtat estava format per diverses parròquies, esglésies i ermites que oferien serveis religiosos a la societat. Es van establir monestirs de diferents ordres dels quals el més important va ser el monestir benedictí de Sant Salvador de Breda, fundat pels vescomtes Ermessenda de Montsoriu i Guerau de Cabrera l'any 1038.

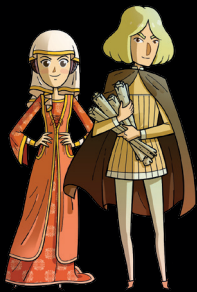




## RUTA ADMINISTRATIVA

### EL GOVERN D'UN TERRITORI MEDIÉVAL

El territori del vescomtat tenia formes de govern pròpies i centralitzades a la vila emmurallada d'Hostalric gràcies al seu context geoestratègic. La població d'Hostalric va assumir bona part de l'alta administració i el principal tribunal judicial del territori vescomtal.



## RUTA COMERCIAL

### PREPARATS PER ALS NOUS TEMPS

El comerç del vescomtat era dinàmic i estava ben representat pels mercats. S'articulava a partir de vies de comunicació que enllaçaven els diferents pobles i disposava d'una bona connexió amb les rutes marítimes, solcades per destacats navegants, com ara Jaume Ferrer de Blanes.








## DESCOBREIX EL VESCOMTAT

Gairebé sis segles de presència dels Cabrera en aquestes terres, han deixat un llegat extraordinari en l'àmbit del patrimoni arqueològic que avui podem admirar al Museu Etnològic del Montseny. Allà hi trobareu un recull de fons recuperats que permeten redescobrir la vida quotidiana dels segles XIV-XVI.





## Rutes del Vescomtat

-  Guerra i política a l'edat mitjana
-  La dimensió espiritual
-  El govern d'un territori medieval
-  Preparats per als nous temps
-  Descobreix el vescomtat



## Punts d'interès propers

### Anglès

- 01 Església de Sant Miquel
- 02 Ermita de Sant Pere Sestronques
- 03 Castell d'Anglès

### Arbúcies

- 04 Castell de Montsoriu
- 05 Casal La Gabella (MEMGA)
- 05 Museu Etnològic del Montseny
- 06 Església de Sant Pere Desplà
- 07 Pont del Moli de les Pipes

### Blanes

- 08 Palau vescomtal Cabrera
- 09 Font gòtica
- 10 Voltes del carrer Ample
- 11 Castell de Sant Joan
- 12 Portal de la Verge Maria

### Breda

- 13 Centre Cultural Els Forns
- 14 Església de Santa Maria
- 15 Monestir de Sant Salvador

### Caldes de Malavella

- 16 Castell de Caldes

### Hostalric

- 17 La fortalesa
- 18 Muralla medieval
- 19 Torre dels Frares
- 20 Cova del Relliguer

### Lloret de Mar

- 21 Església de Sant Romà
- 22 Castell de Sant Joan
- 23 Ermita de Santa Cristina

### Maçanet de la Selva

- 24 Castell de Torcaféoll
- 25 Església de Sant Llorenç
- 26 Pou de glaç de Buscastell

### Osor

- 39 Torre de Recs

### Riells i Viabrea

- 27 Església de Sant Martí de Riells
- 28 Torre d'en Pega
- 29 Torre de Montfort
- 30 Església de Sant Llop de Viabrea

### Riudarenes

- 40 Església de Sant Martí de Riudarenes
- 41 Castell d'Argimon

### Sant Feliu de Buixalleu

- 04 Castell de Montsoriu
- 31 Església de Sant Feliu de Buixalleu

### Sils

- 32 Església de Santa Maria de Sils
- 33 Fites de l'Estany
- 34 Església de Santa Eulàlia de Vallcanera

### Susqueda

- 35 Castell de Fornils

### Vidreres

- 36 Castell de Sant Iscle
- 37 Església de Santa Maria
- 38 Església de Santa Susanna de Caulès



VESCOMTAT DE  
CABRERA

LA FORÇA D'UN  
TERRITORI



[www.larutadelscabrera.cat](http://www.larutadelscabrera.cat)